

# Un espace de liberté

La nouvelle solution énergétique et climatique  
qui fait place à vos envies.

VIESSMANN **INVISIBLE**

# PLACE

à vos envies – avec la nouvelle solution énergétique et climatique Viessmann Invisible



## Des espaces précieux

Les prix de l'immobilier ne cessent d'augmenter. Chaque mètre carré de surface habitable supplémentaire devient d'autant plus précieux. La nouvelle solution énergétique et climatique Viessmann Invisible vous offre une solution révolutionnaire vous permettant d'exploiter au mieux ces espaces, de les réaménager et de les agencer librement.



## Un gain de place

Une pompe à chaleur de dernière génération, un module de ventilation, des réservoirs d'eau chaude et une gamme complète d'accessoires : tous ces composants sont réunis par Viessmann Invisible dans un système compact pour vous permettre d'envisager de nouveaux concepts d'aménagement.



## 1/3 de surface utile en plus

Chauffer, refroidir et ventiler grâce à une solution complète à la fois simple et modulaire : la faible profondeur de construction et la libre conception du plan vous procurent jusqu'à un tiers de surface utile supplémentaire dans une buanderie et un local technique de 11 m<sup>2</sup>. Voir p. 14/15.



## Une technique invisible

L'efficacité peut également se faire discrète : derrière des finitions design personnalisables, tous les composants de Viessmann Invisible fonctionnent en parfaite harmonie, de manière invisible et silencieuse.





# DERRIÈRE LA FAÇADE,

tous les composants sont invisibles, vous offrant ainsi une liberté de conception.



## Des applications multiples

Profitez de la solution tout-en-un innovante de Viessmann pour les maisons individuelles jusqu'à 200 m<sup>2</sup> : grâce aux composants standardisés et préconfigurés, Viessmann Invisible peut être utilisé de manière polyvalente, vous offrant ainsi une liberté de planification et de conception.



## Un design plat

Avec une profondeur de 275 mm, le système mural est peu encombrant. Les différentes variantes d'installation – dans l'angle, côte à côte ou en bloc – permettent une parfaite intégration dans votre plan.



## Des finitions personnalisées

Intégrez harmonieusement le cadre et l'habillage dans l'agencement de votre espace : nous vous proposons la gamme de base avec des surfaces Vitoppearlwhite de haute qualité. La gamme Manufacture est disponible sans habillage. Vous pouvez choisir les finitions de fournisseurs tiers que vous souhaitez.



## Une grande indépendance énergétique

Avec Viessmann Invisible, vous ne profitez pas seulement d'une liberté de conception. Complété par une installation photovoltaïque, le système permet aussi aux maîtres d'ouvrage et aux habitants de réduire leur dépendance vis-à-vis des sociétés publiques de distribution d'énergie et de la fluctuation des prix de l'énergie.







# INSTALLATION EN ANGLE



## Plus d'espace pour les envies, la lumière et le confort d'habitation

L'installation en angle vous permet d'agencer vos plans de manière extrêmement flexible et peu encombrante : créez de grandes surfaces de support pour l'aménagement intérieur, davantage de place pour les baies vitrées, et exploitez au mieux les pièces confinées ou à recoins. Cela vous donnera plus de possibilités pour placer le module de ventilation de manière optimale, l'idéal étant de l'installer sur un mur extérieur.







# CÔTE À CÔTE



## Élégance et harmonie sur toute la ligne

L'installation en ligne convient aux surfaces murales allongées ou aux pièces étroites, aux niches ou aux passages. Dissimulée au ras du mur ou placée délibérément dans la pièce comme un élément de décoration : c'est à vous de choisir. Les distances requises sur l'avant et les côtés des modules doivent être respectées pour l'entretien et le montage.



# INSTALLATION EN BLOC



## Bien pensée de tous les côtés

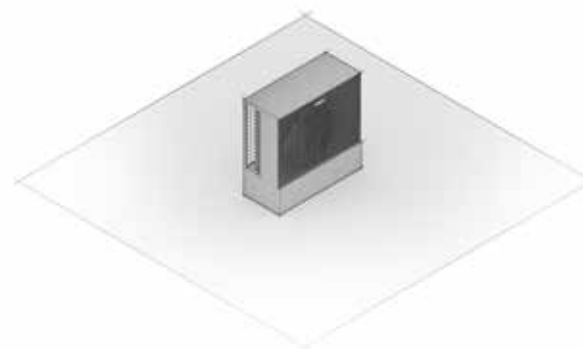
L'installation en bloc est particulièrement intéressante aux extrémités libres des parois, sur les murs isolés et dans des pièces séparées. Comme l'installation en angle, cette variante permet d'exploiter au mieux les plans et de créer des espaces ouverts. L'épaisseur des parois et la capacité de charge sont-elles appropriées ? Alors la planification peut commencer!







# À L'EXTÉ- RIEUR



## Élégante et d'une efficacité inouïe : l'unité extérieure

La grande liberté de conception à l'intérieur se poursuit à l'extérieur : avec ses lignes claires et son design attrayant, l'unité extérieure de la pompe à chaleur s'intègre visuellement dans n'importe quel environnement. Classée parmi les plus silencieuses de sa catégorie, elle peut être placée aisément dans des zones de construction denses ou près de la limite de propriété.



4 m<sup>2</sup>

Surface disponible

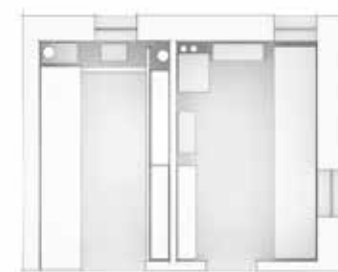


10 m<sup>2</sup>

Surfa



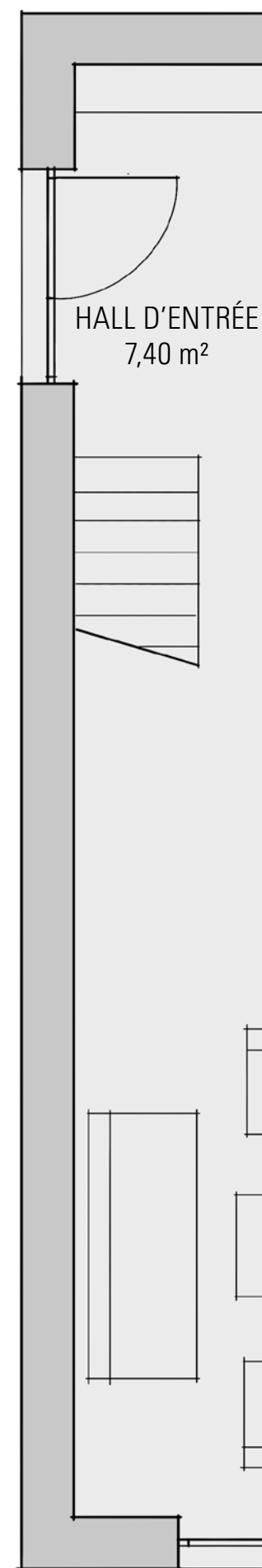
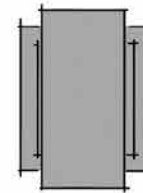
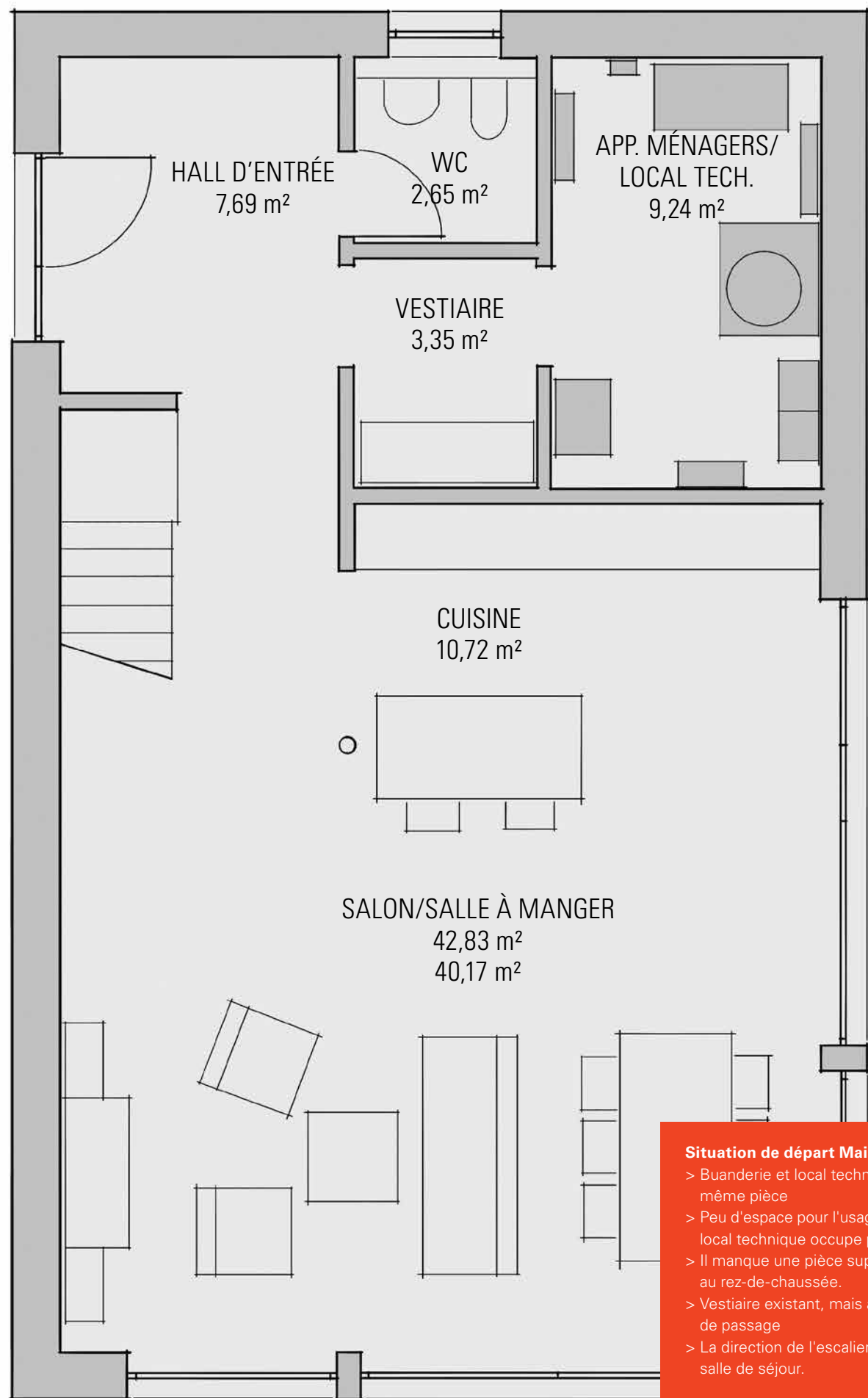
# GAIN DE PLACE



## Jusqu'à 1/3 de surface utile en plus : la buanderie de demain

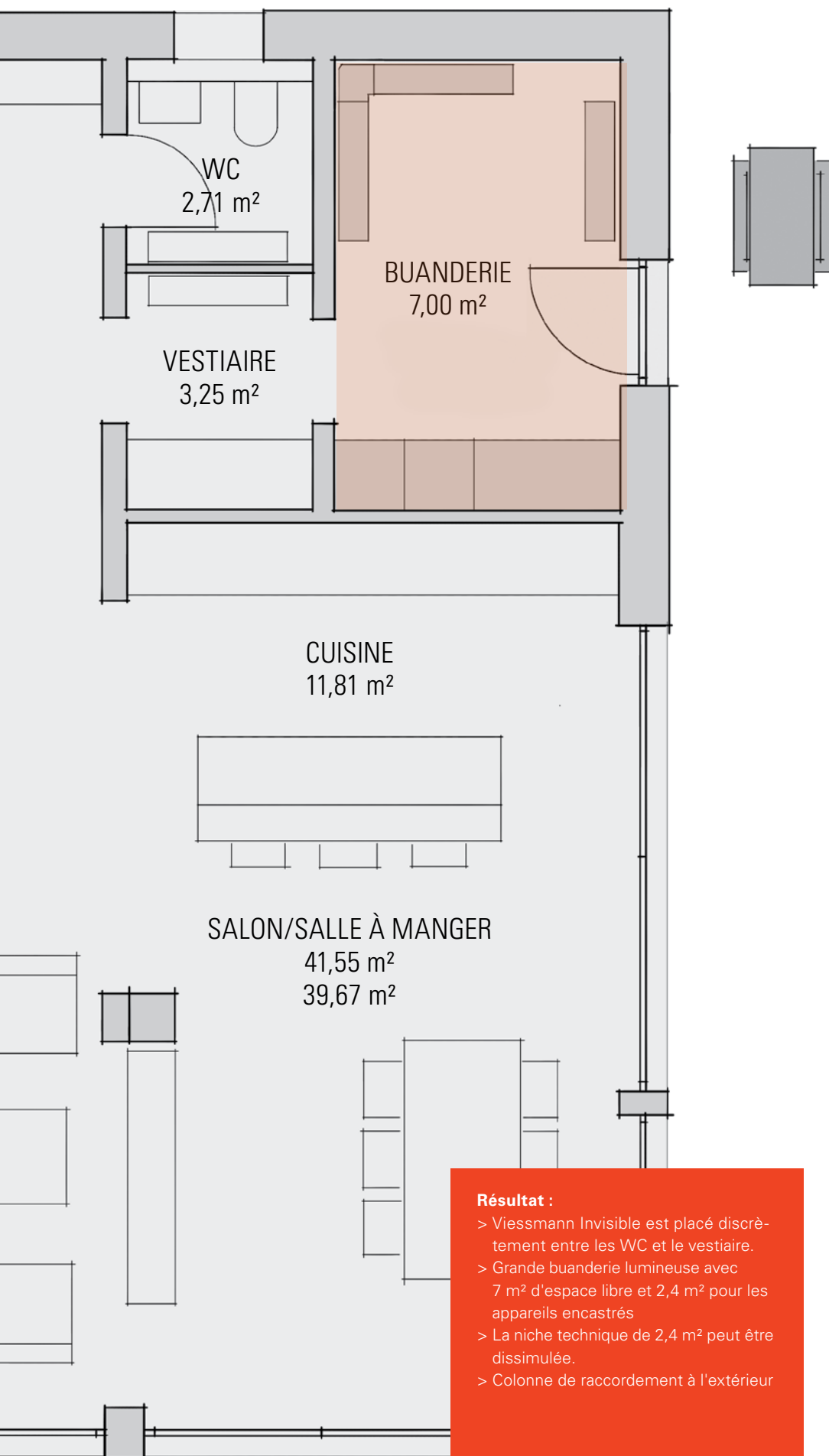
La pratique le montre : lorsqu'un local technique et une buanderie comprennent des composants et des raccordements isolés, il ne reste qu'une petite surface utile. L'utilisation est alors réduite à la machine à laver et au sèche-linge. En revanche, la solution énergétique et climatique Viessmann Invisible crée de l'espace. Pour une surface utile beaucoup plus grande et deux rangées de placards avec électroménager. Pour une lumière naturelle et une finition de surface attrayante. Un faux plafond dissimule les distributeurs d'air et les tuyaux.

Surface disponible

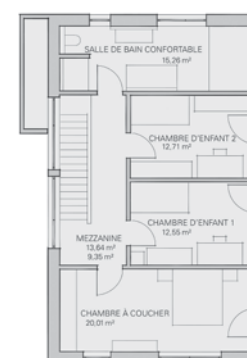


**Situation de départ Maison Kampa :**

- > Buanderie et local technique dans la même pièce
- > Peu d'espace pour l'usage ménager : le local technique occupe plus de 9 m<sup>2</sup>.
- > Il manque une pièce supplémentaire au rez-de-chaussée.
- > Vestiaire existant, mais avec beaucoup de passage
- > La direction de l'escalier favorise la salle de séjour.



# DEUX EN UN



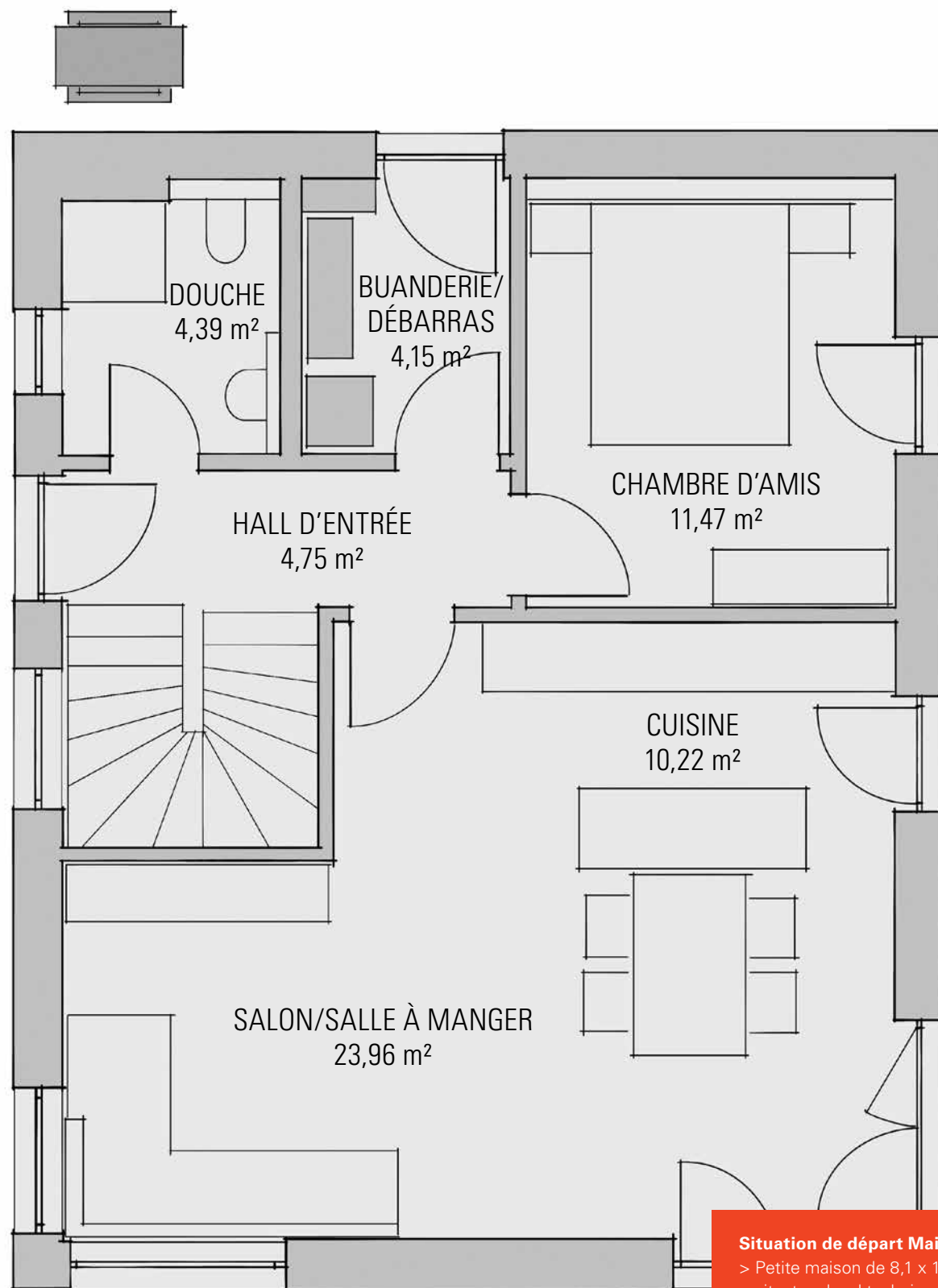
## Place à la solution miracle

Plus de liberté de mouvement, de lumière naturelle et d'espace pour l'usage ménager : par rapport aux buanderies et locaux techniques traditionnels avec des composants isolés, l'aménagement du plan à l'aide de Viessmann Invisible offre un réel avantage en termes de structure et de qualité de vie. Cela vaut également pour l'étage supérieur : si la salle de bains se trouve au-dessus du local technique, les conduites sont raccourcies et aucun bruit d'écoulement ne vient perturber l'espace de vie. Vous pouvez donc réaliser une salle de bain confortable avec sauna, douche et baignoire.

### Résultat :

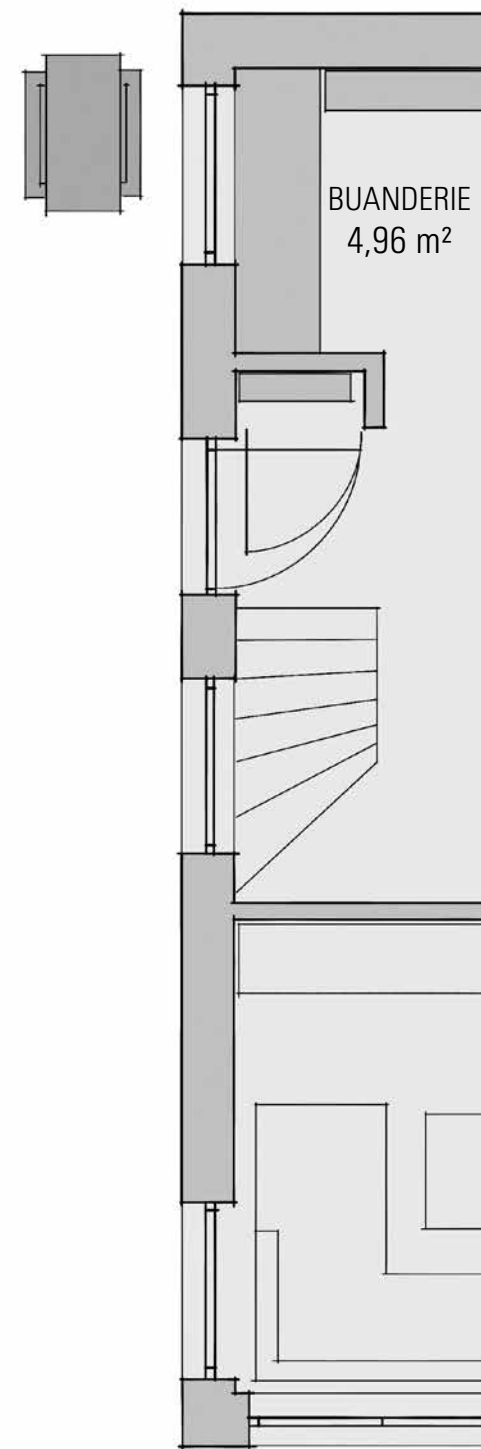
- > Viessmann Invisible est placé discrètement entre les WC et le vestiaire.
- > Grande buanderie lumineuse avec 7 m<sup>2</sup> d'espace libre et 2,4 m<sup>2</sup> pour les appareils encastrés
- > La niche technique de 2,4 m<sup>2</sup> peut être dissimulée.
- > Colonne de raccordement à l'extérieur

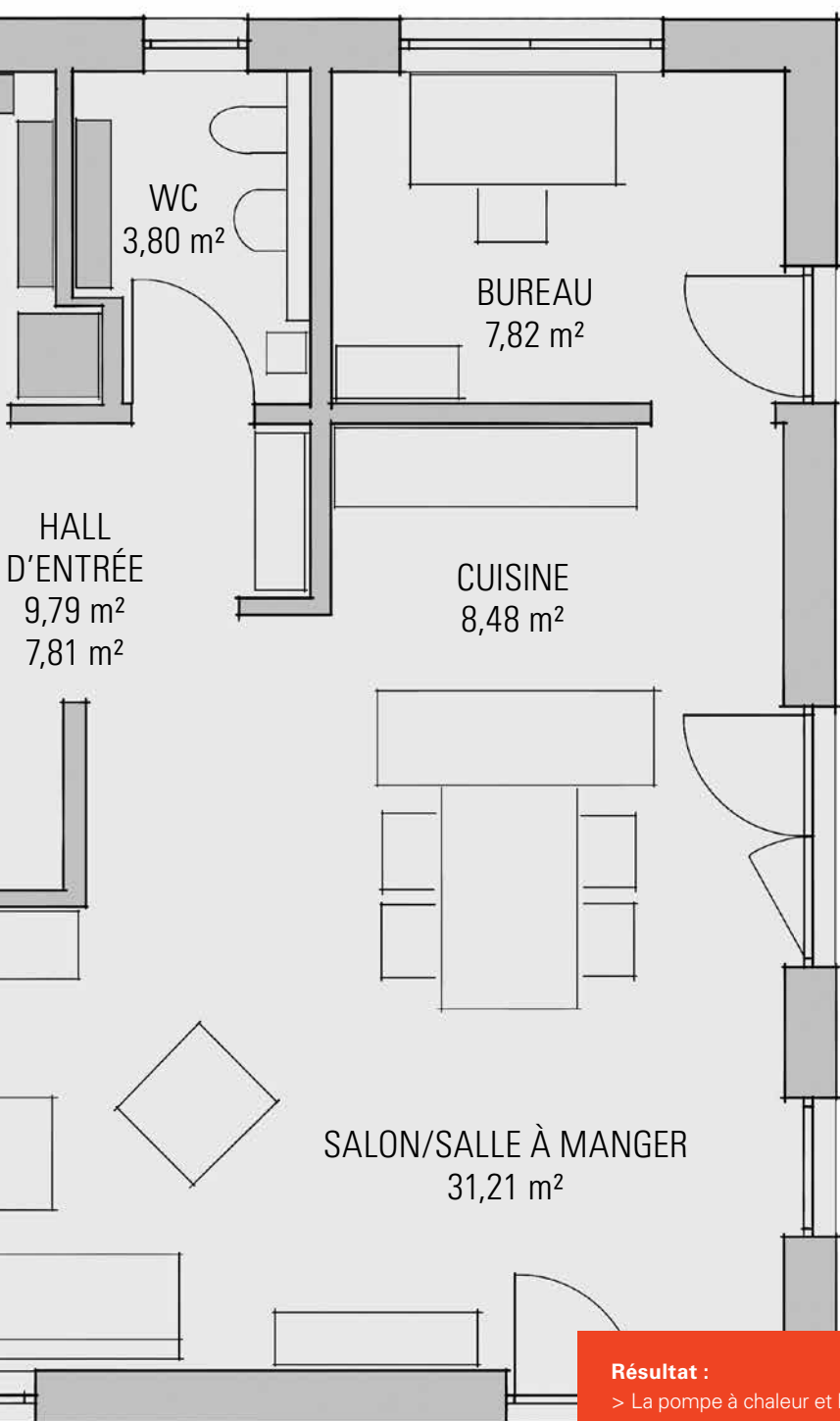




**Situation de départ Maison Kampa :**

- > Petite maison de 8,1 x 10,1 m<sup>2</sup> nécessitant un local technique au rez-de-chaussée.
- > La solution doit également permettre de créer de l'espace supplémentaire, p. ex. pour un bureau ou un espace salon/salle à manger plus grand.

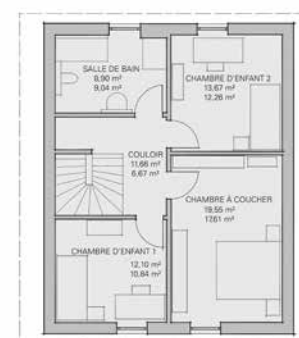




#### Résultat :

- > La pompe à chaleur et le réservoir d'eau chaude sont intégrés dans la buanderie pour gagner de la place, et le module de ventilation dans les WC.
- > La buanderie peut accueillir une rangée d'appareils encastrés de 150 x 60 cm ainsi qu'un ensemble machine à laver/sèche-linge.
- > Niche de raccordement selon la norme DIN 18012 dans le hall d'entrée
- > Espace supplémentaire souhaité : derrière la cuisine ou à côté de l'escalier

# IMPOSSIBLE DE FAIRE PLUS PETIT



## La buanderie la plus compacte avec une solution énergétique et climatique

Une surface de seulement 6,2 m<sup>2</sup> pour la buanderie et le local technique – et malgré tout de la place pour un coin buanderie d'une longueur de 210 cm avec machine à laver et sèche-linge ? Pas de soucis ! C'est justement dans les petits espaces que le système flexible Viessmann Invisible révèle tout son potentiel. Qu'ils soient cachés dans des niches ou installés en bloc dans des pièces séparées, les modules s'intègrent parfaitement, même dans les espaces les plus restreints, laissant ainsi plus de place à vos envies.





# MANU- FACTURE

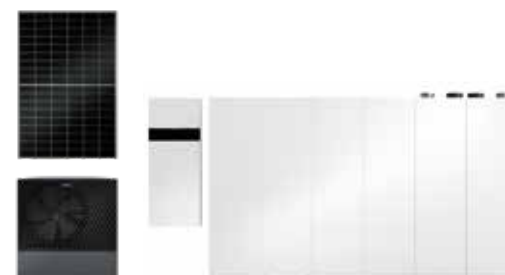


## Faites le choix de vos finitions pour vos projets personnels.

Presque toutes les possibilités s'offrent à vous pour concevoir l'habillage extérieur. Alors que la gamme de base est livrée avec des finitions Vitoparlwhite de haute qualité, vous recevez la gamme Manufacture sans habillage. Vous pouvez y ajouter les finitions de fournisseurs tiers en fonction de vos envies et de vos goûts personnels. Qu'il s'agisse de bois, de surface de cuisine ou de miroir : vous disposez d'une liberté maximale pour concevoir les finitions et vous pouvez compter sur un montage sûr grâce à des supports de base stables. Notez que la gamme Manufacture est conçue pour une épaisseur de matériau de 16 mm. D'autres épaisseurs de matériau sont toutefois possibles.



# SOLUTIONS INTÉGRÉES



## Construisez l'avenir avec les solutions intégrées de Viessmann.

Avec la solution énergétique et climatique Viessmann Invisible, vous profitez d'un concept de système cohérent : pour la planification et la conception, faites confiance aux composants parfaitement coordonnés d'une solution intégrée. La qualité et l'efficacité vont de pair avec les exigences les plus élevées en matière de design et de flexibilité. Afin que vous puissiez, en tant qu'architecte, conquérir de nouveaux espaces de liberté.





Viessmann Belgium s.r.l.  
Hermesstraat 14  
1930 Zaventem (Nossegem)  
Tél. : 0800/999 40  
E-mail : [info@viessmann.be](mailto:info@viessmann.be)  
[www.viessmann.be](http://www.viessmann.be)

Viessmann Luxembourg  
35, rue J.F. Kennedy  
L - 7327 Steinsel  
Tél. : +352 26 33 62 01  
E-mail : [info@viessmann.lu](mailto:info@viessmann.lu)  
[www.viessmann.lu](http://www.viessmann.lu)