



Pompes à chaleur air/eau

La dernière génération de pompes à chaleur pour les nouvelles constructions et la rénovation :

VITOCAL 250-A

VITOCAL 252-A



La nouvelle génération de pompes à chaleur air/eau Viessmann



Les nouvelles pompes à chaleur monobloc Vitocal 250-A avec une température de départ maximale de 70 °C sont idéales pour la rénovation.



Lors d'un test comparatif des pompes à chaleur air/eau réalisé par l'organisme indépendant reconnu de défense des consommateurs "Stiftung Warentest", la pompe à chaleur Vitocal 250-A (AWO-E-AC 251.A10) a été désignée comme la meilleure. L'évaluation s'est basée sur des critères tels que l'efficacité, le niveau sonore, la fiabilité et le respect de l'environnement, entre autres.



CLIMATE PROTECT **+++**



OPTIPERFORM



SERVICE LINK



SUPER SILENT

Fiable, compacte et écologique comme jamais auparavant – la nouvelle technique de pompe à chaleur innovante de Viessmann permet d'exploiter la chaleur naturelle de manière particulièrement efficace pour le chauffage et le refroidissement.

Les pompes à chaleur air/eau Vitocal 250-A et Vitocal 252-A (avec boiler d'eau chaude sanitaire intégré) ont une plage de puissance de 2,1 à 8,0 kW et de 2,6 à 13,4 kW et une température de départ maximale de 70 °C. L'appareil le plus petit, avec les unités extérieures compactes A04, A06 et A08, est conçu pour les nouvelles constructions, tandis que l'appareil le plus puissant avec les unités extérieures A10, A13 et A16 convient à la rénovation ou aux projets de nouvelle construction plus importants.

Commande aisée vial'application

La plateforme électronique Viessmann One Base, avec un écran tactile couleur 7 pouces, permet un maniement simple et intuitif directement sur l'appareil ou via l'application ViCare. Sur demande, l'installateur se charge de la surveillance de l'installation via ViGuide.

Le fonctionnement de la Vitocal 250-A ou la Vitocal 252-A est encore plus avantageux et surtout moins dépendant du réseau électrique grâce à son électricité auto-produite par sa propre installation photovoltaïque.

Climate Protect** protège l'environnement et le climat

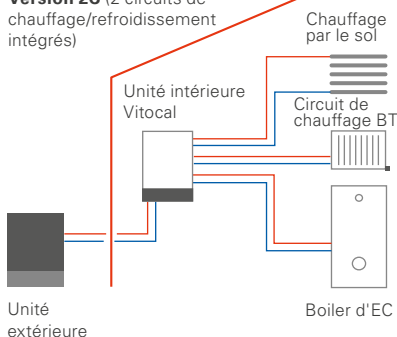
Les pompes à chaleur Vitocal 250-A et Vitocal 252-A utilisent le fluide frigorigène naturel R290 qui présente un très faible PRG100 de 0,02 (potentiel de réchauffement global).



OptiPerform – fiable et extrêmement efficace

Les pompes à chaleur sont équipées du dispositif hydraulique breveté Hydro AutoControl®. Celui-ci garantit un fonctionnement fiable et efficace pendant toute la durée de vie. Grâce à OptiPerform, l'installation permet un gain de temps et d'argent. L'espace requis est jusqu'à 60 % plus petit que pour les systèmes conventionnels.

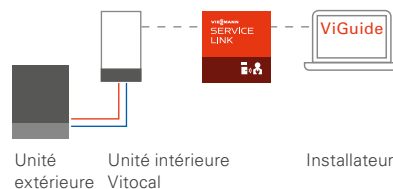
Version 2C (2 circuits de chauffage/refroidissement intégrés)



* Le label Climate Protect se base sur l'indicateur TEWI (Total Equivalent Warming Impact), qui caractérise l'efficacité du cycle de vie de l'appareil et le potentiel de gaz à effet de serre du réfrigérant utilisé.

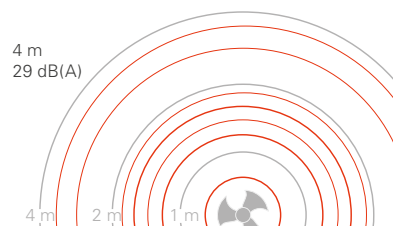
Service Link – réaction rapide en cas d'intervention

Grâce à la technologie wifi, les pompes à chaleur avec Service Link signalent automatiquement les pannes éventuelles à l'installateur. Et cela de manière totalement gratuite. Cela permet d'éviter les déplacements inutiles et d'accélérer le service sur place. Résultat : vous gagnez du temps et de l'argent.



Super Silent – Silencieuses en fonctionnement à charge pleine et partielle

Grâce à l'Advanced Acoustic Design*, les pompes à chaleur font partie des plus silencieuses de leur catégorie. En combinaison avec une régulation intelligente de la vitesse, le ventilateur ne génère que de faibles émissions sonores en fonctionnement à charge pleine et partielle. L'unité extérieure peut donc être installée sans aucun problème, même dans des zones de construction dense, par exemple dans des maisons mitoyennes ou à la limite de la propriété.





Vitocal 250-A
1 circuit
de chauffage/
refroidissement
intégrés

Vitocal 250-A
2 circuits
de chauffage/refroidis-
sement intégrés

Vitocal 252-A
1 ou 2 circuits
de chauffage/refroidis-
sement intégrés

Unité extérieure
(de 2,6 à 13,4 kW)

Unité extérieure
(de 2,1 à 8,0 kW)



Unité extérieure

de 2,6 à 13,4 kW (A7/W35)

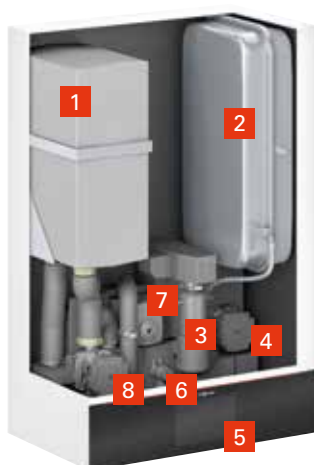
- 1** Évaporateur avec revêtement pourvu de lamelles ondulées pour augmenter l'efficacité
- 2** Ventilateur à courant continu et réglage de vitesse économe en énergie
- 3** Compresseur à double palier et réglage de vitesse
- 4** Inverseur
- 5** Condenseur

VITOCAL 250-A VITOCAL 252-A

de 2,1 à 13,4 kW

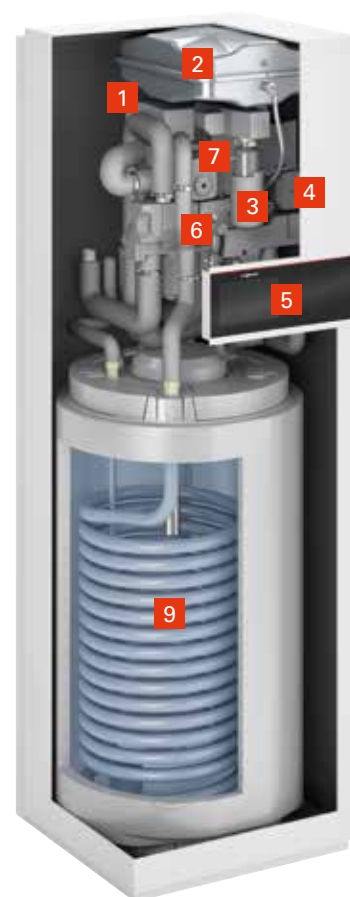
Unités intérieures

- 1 Réservoir tampon d'eau de chauffage (capacité : 16 litres)
- 2 Vase d'expansion à membrane (capacité : 18 litres)
- 3 Chauffe-eau instantané
- 4 Pompe secondaire (circulateur à haut rendement)
- 5 Régulation de pompe à chaleur avec écran tactile couleur 7"
- 6 Soupape de sécurité
- 7 Vanne de commutation à 4-3 voies « chauffage/production d'eau chaude sanitaire/bypass »
- 8 Deux circuits de chauffage/refroidissement intégrés
- 9 Réservoir d'eau chaude (capacité de 190 litres)



VITOCAL 250-A

2 circuits de chauffage/refroidissement intégrés



VITOCAL 252-A

1 circuit de chauffage/refroidissement



Unité extérieure de la Vitocal 250-A avec console au sol design



Unité extérieure de la Vitocal 250-A avec console au sol

Tous les avantages en un coup d'œil :

- + Avec une température de départ de 70 °C (à une température extérieure jusqu'à -10 °C), elle convient parfaitement aux nouvelles constructions et à la rénovation des bâtiments existants
- + Protège l'environnement et le climat (Climate Protect⁺⁺⁺) – réfrigérant naturel R290 qui présente un PRG100 particulièrement faible de 0,02 (potentiel de réchauffement global)
- + Fonctionnement fiable et efficacité optimale (OptiPerform)
- + Confort sanitaire élevé grâce au boiler d'eau chaude sanitaire intégré de 190 litres (Vitocal 252-A)
- + Fonctionnement silencieux (Super Silent)
- + Faibles coûts d'exploitation grâce à une efficacité élevée, COP (coefficient of performance) selon EN 14511: jusqu'à 5,3 (A7/W35)
- + 60 % d'encombrement en moins par rapport aux modèles comparables
- + Le système intégré de gestion de l'énergie garantit la transparence de la consommation et des coûts énergétiques
- + Refroidissement actif en été grâce à la fonction de refroidissement
- + Facilité d'utilisation via l'application ViCare

Viessmann One Base rend votre maison confortable, efficace et tournée vers l'avenir.



Le confort au bout des doigts :
une régulation simple et pratique du système énergétique depuis n'importe quel endroit.



Viessmann One Base relie les services numériques avec les systèmes énergétiques complets des pompes à chaleur, des installations de ventilation, des accumulateurs d'électricité et des installations photovoltaïques.

L'ensemble des systèmes Viessmann et des solutions Smart Home sur une seule plateforme

Viessmann One Base permet de contrôler l'ensemble du système énergétique via une seule application – simple, fiable et rapide. La nouvelle plateforme relie l'ensemble des appareils et applications électroniques à une solution climatique et énergétique unique. Résultat : une consommation d'énergie plus basse grâce à une gestion intelligente, une empreinte CO₂ réduite grâce à l'intégration de l'électricité photovoltaïque autogénérée, et un aperçu constamment actualisé des coûts d'exploitation. Viessmann One Base prépare votre maison à un avenir respectueux du climat !

**Un seul système suffit :
Viessmann One Base**

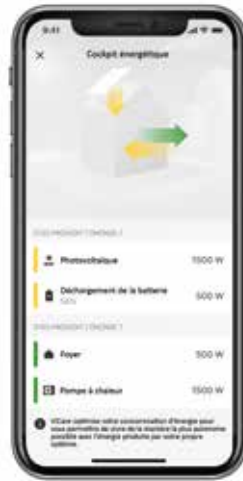
Viessmann One Base est ouverte aux autres services numériques. La plateforme offre la possibilité de surveiller et de gérer de près votre consommation d'énergie, pour une utilisation responsable de l'électricité et de la chaleur. Viessmann One Base constitue la base d'un système énergétique évolutif et durable dans votre maison.

**Toujours entre de bonnes
mains**

La communication avec Viessmann One Base requiert uniquement l'application gratuite ViCare ; le système intégré de gestion de l'énergie s'occupe du reste. Viessmann One Base est facile et rapide à utiliser via l'application. De plus, l'installateur garde toujours un œil sur le système à distance et corrige immédiatement les éventuelles défaillances par voie électronique. Cela évite les déplacements et les rendez-vous inutiles.



Les thermostats de radiateur ViCare permettent de réguler facilement la chaleur par pièce via l'application ViCare.



Le cockpit énergétique de l'application ViCare offre à l'utilisateur une vue d'ensemble des flux énergétiques de son habitation.



Le bilan énergétique permet de visualiser les flux d'énergie actuels et passés. Il documente les performances du système complet.

Viessmann One Base – Aperçu des nombreux avantages

- + **Confortable** : contrôle du système énergétique via l'application.
- + **Efficace** : la plateforme assure la connexion et l'optimisation des flux énergétiques pour un fonctionnement particulièrement efficace et donc rentable.
- + **Sûr** : l'entreprise d'installation de votre choix est automatiquement informé des défaillances et peut remédier aux problèmes en ligne.
- + **Orienté vers l'avenir** : intégration à long terme de services numériques, des mises à niveau et des extensions de produits, comme par exemple une installation photovoltaïque avec une batterie domestique.

Pompes à chaleur air/eau

VITOCAL 250-A/252-A

Viessmann Belgium s.r.l.
Hermesstraat 14
1930 Zaventem (Nossegem)
E-mail : info@viessmann.be
www.viessmann.be
A Carrier Company

Viessmann Luxembourg
35, rue J.F. Kennedy
L - 7327 Steinsel
Tél. : +352 26 33 62 01
E-mail : info@viessmann.lu
www.viessmann.lu
A Carrier Company

AWO-(M)-E-AC / AWO-(M)-E-AC	Type	251.A04	251.A06	251.A08	251.A10	251.A13	251.A10	251.A13
Tension	V	251.A04 2C	251.A06 2C	251.A08 2C	251.A10 2C	251.A13 2C	251.A10 2C	251.A13 2C
		230	230	230	230	230	400	400
Caractéristiques de performances du chauffage								
conformément à EN 14511 (A7/W35, écartement 5 K)								
Puissance thermique nominale	kW	4,0	4,8	5,6	7,3	8,1	7,3	8,1
Coefficient de performance ε (COP) en mode chauffage		5,1	5,1	4,9	5,3	5,2	5,3	5,2
Régulation de puissance	kW	2,1 - 4,0	2,1 - 6,0	2,1 - 8,0	2,6 - 12,0	3,0 - 13,4	2,6 - 12,0	3,0 - 13,4
Caractéristiques de performances du chauffage								
conformément à EN 14511 (A-7/W35)								
Puissance thermique nominale	kW	3,8	5,6	6,5	9,7	11,1	9,7	11,1
Caractéristiques de performances du refroidissement								
conformément à EN 14511 (A35/W18)								
Puissance frigorifique nominale	kW	4,0	5,0	6,0	6,3	7,9	6,5	8,2
Coefficient de performance (EER)		4,7	4,4	4,1	5,3	4,8	5,3	4,9
Régulation de puissance	kW	3,2 - 4,0	3,2 - 5,5	3,2 - 6,7	6,3 - 12,9	6,6 - 14,1	6,5 - 13,0	6,8 - 15,1
Circuit frigorifique								
Frigorigène		R290	R290	R290	R290	R290	R290	R290
- Quantité de remplissage à la livraison	kg	1,2	1,2	1,2	2	2	2	2
- Potentiel de réchauffement planétaire (GWP100 selon IPCC AR6)		0,02	0,02	0,02	0,02	0,02	0,02	0,02
- Équivalent CO ₂	t	0,000024	0,000024	0,000024	0,00004	0,00004	0,00004	0,00004
Dimensions unité intérieure Vitocal 250-A								
Longueur	mm	360	360	360	360	360	360	360
Largeur	mm	450	450	450	450	450	450	450
Largeur (version 2C)	mm	600	600	600	600	600	600	600
Hauteur	mm	920	920	920	920	920	920	920
Dimensions unité intérieure Vitocal 252-A								
Longueur	mm	597	597	597	597	597	597	597
Largeur (idem version 2C)	mm	600	600	600	600	600	600	600
Hauteur	mm	1900	1900	1900	1900	1900	1900	1900
Chauffe-eau intégré Vitocal 252-A								
Contenu	l	190	190	190	190	190	190	190
Volume de soutirage max.*	l	260	260	260	260	260	260	260
Dimensions unité extérieure								
Longueur	mm	600	600	600	600	600	600	600
Largeur	mm	1144	1144	1144	1144	1144	1144	1144
Hauteur	mm	841	841	841	1382	1382	1382	1382
Poids unité intérieure Vitocal 250-A	kg	47	47	47	47	47	48	48
Poids unité intérieure Vitocal 250-A (version 2C)	kg	54	54	54	54	54	55	55
Poids unité intérieure Vitocal 252-A	kg	170	170	170	170	170	170	170
Poids unité intérieure Vitocal 252-A (version 2C)	kg	172	172	172	172	172	172	172
Poids unité extérieure	kg	162	162	162	215	215	221	221
Niveau de puissance acoustique à 4m**	dB(A)	29	29	29	34	34	34	34
Données de performance du chauffage								
Efficacité énergétique η _s à W35	%	189	183	176	197	195	197	195
Coefficient de performance saisonnier (SCOP)		4,8	4,7	4,5	5,01	4,96	5,01	4,96
Efficacité énergétique η _s à W55	%	130	141	140	152	154	152	154
Coefficient de performance saisonnier (SCOP)		3,7	3,6	3,6	3,87	3,93	3,87	3,93

* à une température de chaudière de 40 °C, une température d'alimentation de 53 °C et un débit de soutirage de 10 l/min

** Valeurs sonores valablement mesurées en champ libre à 4 m de l'appareil en fonctionnement nocturne

Caractéristiques de produits

- Pompes à chaleur air/eau version monobloc
- Pour le chauffage/refroidissement des pièces et la production d'eau chaude sanitaire
- Température de départ maximale : 70 °C (à une température extérieure jusqu'à -10 °C)
- Unité intérieure monobloc avec régulation de pompe à chaleur, circulateur à haut rendement pour le circuit secondaire, vanne à 4/3 voies, groupe de sécurité
- Chauffe-eau instantané modulaire intégré
- Réservoir tampon d'eau de chauffage et clapet de décharge intégrés
- Intégrés : vase d'expansion à membrane et régulation de 18 l et capteur de débit volumique

Votre installateur

9444 666 BeFr 03/2024

Contenu protégé par les droits d'auteur.
Toute copie et autre utilisation
uniquement avec autorisation préalable.
Sous réserve de modifications.